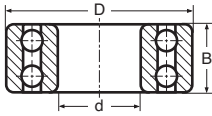


# NILOS-Ringe für zweireihige Rillenkugellager NILOS-Rings for double row deep groove ball bearings

## Lagerreihe 42/Series 42

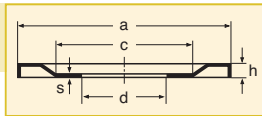
42



Lager/  
bearing

Lager/ bearing	d	D	B
4200	10	30	14
4201	12	32	14
4202	15	35	14
4203	17	40	16
4204	20	47	18
4205	25	52	18
4206	30	62	20
4207	35	72	23
4208	40	80	23
4209	45	85	23
4210	50	90	23
4211	55	100	25
4212	60	110	28
4213	65	120	31
4214	70	125	31
4215	75	130	31

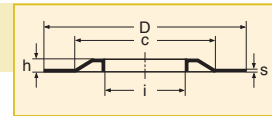
AV



NILOS-  
Ring

NILOS- Ring	a	c	d	h	s
4200 AV	27,5	18	10	1,8	0,3
4201 AV	30	20	12	1,8	0,3
4202 AV	32,8	22	15	2	0,3
4203 AV	36,8	26	17	2	0,3
4204 AV	43,7	34	20	2,5	0,3
4205 AV	47,8	35	25	2,5	0,3
4206 AV	56,2	44	30	2,5	0,3
4207 AV	67,8	48	35	2,5	0,3
4208 AV	72,7	57	40	3	0,3
4209 AV	77,8	61	45	3	0,3
4210 AV	82,8	67	50	3	0,3
4211 AV	93,5	76	55	3	0,3
4212 AV	100,8	85	60	3	0,3
4213 AV	110,5	90	65	3	0,3
4214 AV	115,8	95	70	3,5	0,3
4215 AV	120,5	100	75	3,5	0,5

JV

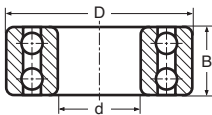


NILOS-  
Ring

NILOS- Ring	i	c	D	h	s
4200 JV	13,5	24	30	1,8	0,3
4201 JV	16,4	26	32	1,8	0,3
4202 JV	17,3	27	35	2	0,3
4203 JV	20,2	31	40	2	0,3
4204 JV	25,7	37	47	2	0,3
4205 JV	31,5	42	52	2,5	0,3
4206 JV	36,3	47	62	2,5	0,3
4207 JV	43	56	72	2,5	0,3
4208 JV	48	62	80	3	0,3
4209 JV	53	68	85	3	0,3
4210 JV	57,5	73	90	3	0,3
4211 JV	64,5	80	100	3	0,3
4212 JV	70	85	110	3	0,3
4213 JV	74,5	95	120	3	0,3
4214 JV	79,5	102	125	3,5	0,3
4215 JV	85	105	130	3,5	0,5

## Lagerreihe 43/Series 43

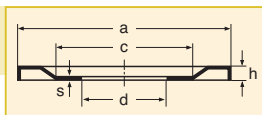
43



Lager/  
bearing

Lager/ bearing	d	D	B
4300	10	35	17
4301	12	37	17
4302	15	42	17
4303	17	47	19
4304	20	52	21
4305	25	62	24
4306	30	72	27
4307	35	80	31
4308	40	90	33
4309	45	100	36
4310	50	110	40
4311	55	120	43
4312	60	130	46
4313	65	140	48
4314	70	150	51
4315	75	160	55
4316	80	170	58
4317	85	180	60
4318	90	190	64
4319	95	200	67
4320	100	215	73
4321	105	225	77
4322	110	240	80

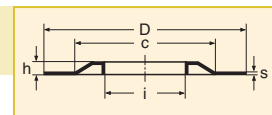
AV



NILOS-  
Ring

NILOS- Ring	a	c	d	h	s
4300 AV	30,6	20	10	2	0,3
4301 AV	32,7	23	12	2	0,3
4302 AV	36,5	26	15	2	0,3
4303 AV	41,2	29	17	2	0,3
4304 AV	44,8	33	20	2	0,3
4305 AV	54,8	40	25	2,5	0,3
4306 AV	64,8	48	30	2,5	0,3
4307 AV	70,7	54	35	2,5	0,3
4308 AV	80,5	60	40	3	0,3
4309 AV	90,8	75	45	3	0,3
4310 AV	98,9	80	50	3	0,3
4311 AV	108	89	55	3	0,3
4312 AV	117,5	95	60	3	0,3
4313 AV	127,5	100	65	3,5	0,5
4314 AV	137	110	70	3,5	0,5
4315 AV	147	110	75	3,5	0,5
4316 AV	157,5	130	80	3,5	0,5
4317 AV	164	135	85	4	0,5
4318 AV	174	140	90	4	0,5
4319 AV	184	150	95	4	0,5
4320 AV	199	165	100	4	0,5
4321 AV	208	174	105	4	0,5
4322 AV	219	179	110	4	0,5

JV



NILOS-  
Ring

NILOS- Ring	i	c	D	h	s
4300 JV	15,5	27	35	2	0,3
4301 JV	17,5	29	37	2	0,3
4302 JV	20,8	33	42	2	0,3
4303 JV	23	36	47	2	0,3
4304 JV	27,2	40	52	2	0,3
4305 JV	32,2	47	62	2,5	0,3
4306 JV	37,2	56	72	2,5	0,3
4307 JV	45	65	80	2,5	0,3
4308 JV	51	70	90	3	0,3
4309 JV	56	80	100	3	0,3
4310 JV	62	86	110	3	0,3
4311 JV	67	93	120	3	0,5
4312 JV	73	102	130	3	0,5
4313 JV	77,5	110	140	3,5	0,5
4314 JV	82,6	120	150	3,5	0,5
4315 JV	87,2	125	160	3,5	0,5
4316 JV	95	138	170	3,5	0,5
4317 JV	100	140	180	4	0,5
4318 JV	106	150	190	4	0,5
4319 JV	115	160	200	4	0,5
4320 JV	118	170	215	4	0,5
4321 JV	127	180	225	4	0,5
4322 JV	133	197	240	4	0,5